

TOP AUSGESTATTETES UND REPRÄSENTATIVES BETRIEBSOBJEKT IN SEHR GUTER LAGE LANGFRISTIG ZU VERMIETEN

Das Objekt befindet sich nur wenige Meter von der A22 Donauufer-Autobahn, Abfahrt Stockerau Ost entfernt.

Es besteht aus einer temperaturkontrollierten Lagerhalle im Ausmaß von ca. 6.000m² und einem repräsentativen Büro im Ausmaß von ca. 800m² (EG und OG)

Lage

Josef Jessernigg-Straße 19, 2000 Stockerau

Die Liegenschaft befindet sich direkt beim Autobahnzubringer Stockerau-Ost

ca. 20 km nord-westlich der Wiener Stadtgrenze,

ca. 90 km von Bratislava,

ca. 260 km von Prag und

ca. 260 km von Budapest entfernt.

Der Flughafen Wien-Schwechat befindet sich in ca. 40 km Entfernung.

S1, S3, A5 und B3 befinden sich in unmittelbarer Nähe.

Größe

ca. 6.000m² temperaturkontrollierbare Lagerhalle

ca. 800m² Bürofläche, aufgeteilt in Erd- und Obergeschoß

ca. 4.000m² asphaltierte Freiflächen

Objektbeschreibung

Das Lager hat eine Nutzfläche von ca. 6.000m² mit einer Höhe von ca. 8,5m (Binderunterkante)

Das Objekt verfügt über eine Rampe mit 2 LKW-Andockplätzen, welche jeweils mit 2 elektrisch betriebenen Rolltoren verschlossen sind. Außerdem gibt es noch ein ebenerdiges, elektrisch betriebenes Tor, an der Südseite mit einer lichten Höhe von 4m und eine weitere, mit Tor verschlossene LKW-Andockrampe.

Es sind ausreichend Sanitäranlagen für die Mitarbeiter vorhanden. Die Halle ist mit einer gasbefeuerter Warm-Umluft-Heizung sowie mit einer temperaturgeregelten Steuerung ausgestattet.

Das Büro hat einen achteckigen Grundriss mit einem repräsentativen Entrée im EG. Über eine Treppe wird das als Galerie ausgeformte OG erreicht. Hier sind mehrere Büros, eine Teeküche und die Sanitäranlagen für die Büromitarbeiter. Des Weiteren befindet sich im OG eine Einliegerwohnung mit Terrasse.

Die Hallen können direkt über das EG des Bürotraktes erreicht werden.

Zusätzlich verfügt das gesamte Objekt über eine Brandmelde- sowie Alarmanlage.

Das Gelände ist eingezäunt und wird über ein großes, elektrisch betriebenes Schiebetor, über die Josef Jessernigg-Straße befahren.

Miete

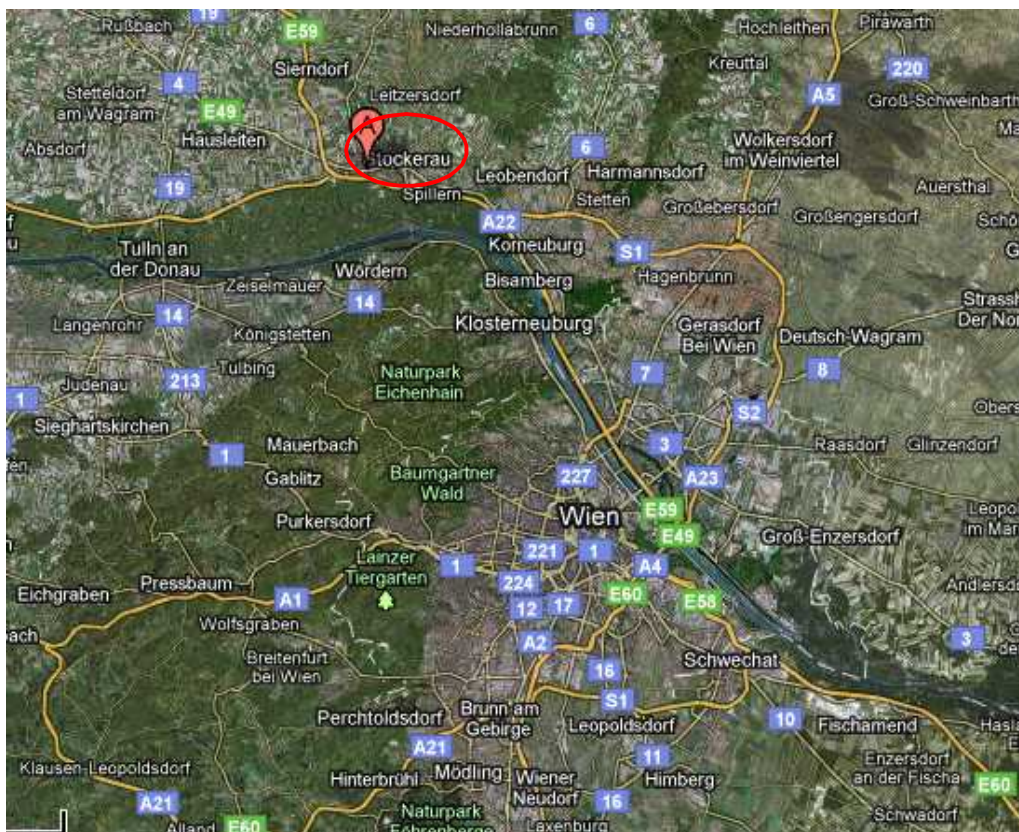
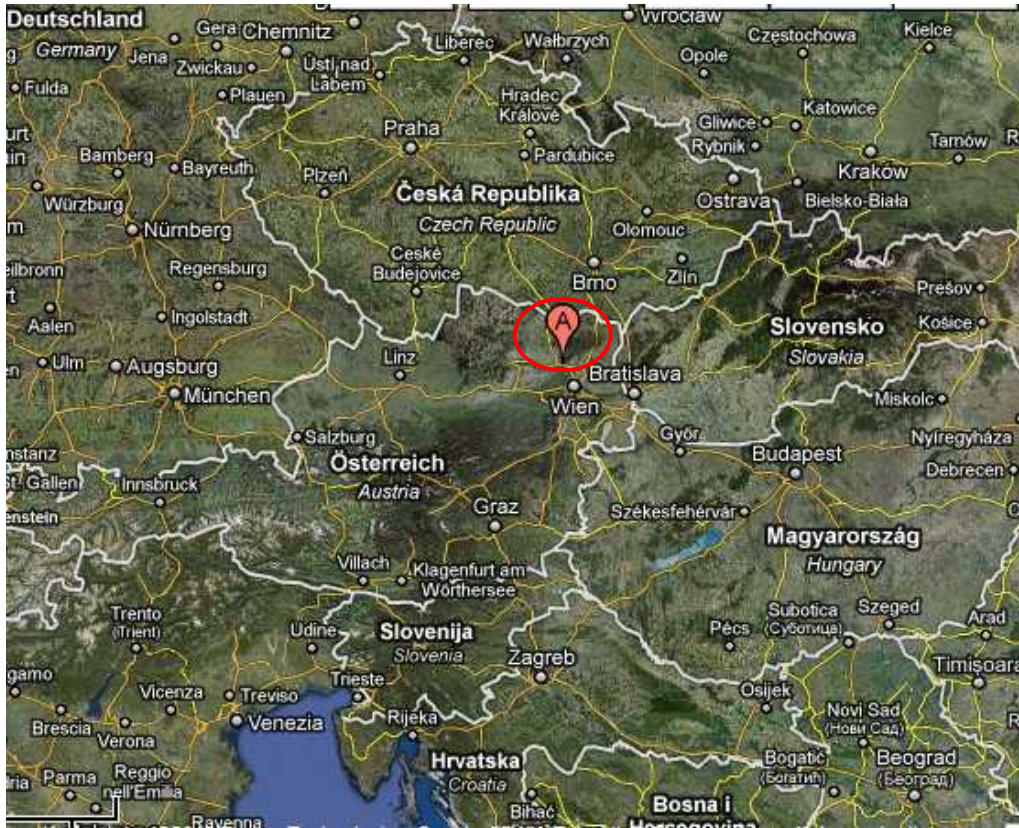
auf Anfrage

Kontakt

Komm.Rat Franz Penner

Penner GmbH
Josef Jessernigg-Straße 20
A-2000 Stockerau
+43 2266 623 90
office@penner.at

Lage



Objektfoto

